

MISSA INTE WWW.COLUMBIA.SE MED
"THE COLUMBIA EXPERIENCE" DOWNLOADS
OCH MASSOR AV DETALJINFO.

FixFacts

PÅ SIDA 3: ON PAGE 3:

ELIMINERA TESTPROBLEM VID BLYFRI LÖDNING

USE LEAD FREE SOLDER WITHOUT TEST PROBLEM

USING LEAD-FREE SOLDER?



MANUELLT AKTIVERAD TESTFIXTUR FÖR SAMTIDIG KONTAKTERING OCH TEST AV FLERA ENHETER.

MULTI-UUT TEST FIXTURE FOR SIMULTANE-
OUS ENGAGEMENT AND TEST OF SEVERAL SUB-
ASSEMBLIES. MANUALLY OPERATED,



HELT AVSKÄRMAD FIXTUR FÖR HF-TILLÄMPNINGAR.

FULLY SHIELDED TEST FIXTURE
FOR HIGH FREQUENCY APPLICA-
TIONS.

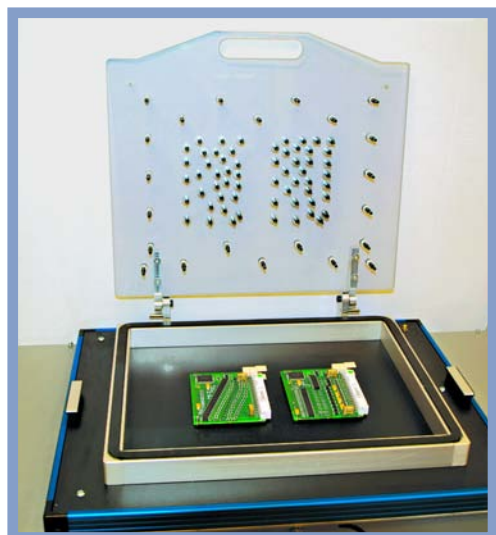
KORTSPECIFIKA STANDARDKASS- SETTER MED FAST BASENHET GER BÄSTA EKONOMI.

EXCELLENT ECONOMY PROVIDED
BY USING STANDARD CASSETTE
SYSTEM AND A FIXED BASE UNIT.



NYDESIGNAD NERHÅLLARE GER LÄGRE KOSTNAD. RING!

NEW HOLD-DOWN GATE ALSO HOLDS
DOWN COST. CALL FOR INFO





30 APRIL 2008 blir min sista dag som vd för Columbia Elektronik AB. Lite vemodigt när man tänker på att jag varit med sedan starten 1976 och varit vd sedan 1990. En tid kännetecknad av ständig expansion, tillfredsställelse i arbetet och uttalad uppskattning från såväl kunder som anställda.

Columbia Elektronik AB har genom åren utvecklat mycket stabila relationer med kunder, medarbetare och leverantörer.

Med flertalet kunder har Columbia mycket långa traditioner och det värmer ens hjärta att – än idag – kunna tala med nöjda kunder som varit med sedan företaget bildades.

Samma sak gäller för medarbetarna. Många har varit anställda i över 10 år och det finns exempel på 20-åriga relationer.

Tydliga tecken på trivsel, god företagskultur och att arbetet är meningsfullt.

Även i leverantörsrelationerna gäller långsiktighet och flera har levererat sedan starten. Märk särskilt Everett/Charles.

Nu säger jag adjö med tack till alla medarbetare för en jättekul tid och tack till alla kunder för deras långvariga förtroende. Jag riktar även ett tack till koncernledningen som aktivt bidragit till våra framgångar.

Samtidigt säger jag välkommen till Mats Klarholm som från 1 maj tar över som verkställande direktör. Mats har varit hos oss sedan 1991 och kommer att med kunnskap och auktoritet föra vår kultur och tradition vidare.

Henning Essén

DET ÄR MED GLÄDJE och stora förväntningar som jag 1 maj 2008 tillträder som vd för Columbia Elektronik AB. Det kommer dock inte att bli några radikala förändringar. Jag kan bara säga att det i första hand gäller att värna om den goda företagskultur som utmejslats genom åren. Det är en kultur som kännetecknas av en genuin vilja att göra ett bra jobb. Att "på riktigt" vilja hjälpa kunden. Det är också en kultur av hederlighet; mot anställda, kunder och leverantörer.

Det är värden jag vill slå vakt om.

I övrigt ser jag framför mig en utveckling i linje med den historiska, dvs ständigt ökande produktkomplexitet vilket i sin tur kommer att kräva allt större kunnskap av oss och än mer investeringar i ny teknik. Mot den bakgrunden ser jag kompetenshöjning som ett väsentligt inslag i mitt kommande ledarskap.

Jag kommer också att sträva efter en viss diversifiering i syfte att utnyttja befintligt kunnande och maskinpark för produkter utanför området testfixturer. I samma anda kommer våra standardssystem för massanslutning att erbjudas kunder utanför vår traditionella kundkrets där vi ser nya, oväntade tillämpningar.

Två initiativ som kommer att bredda vår totala kundbas.

Tack Henning för en härlig tid!

Mats klarholm



NYTT MASSANSLUTNINGSDON



Nyhet !

iCon[™]
A high performance Rack & Panel connector

VPC Virginia Panel Corporation

Den nya iCon serien kan ses som ett komplement till den populära Gemini serien.

Kännetecknas av små dimensioner, långt liv, närmast oändliga konfigurationsmöjligheter och ett attraktivt pris.

iCon är ett ekonomiskt intressant alternativ till den sedan länge etablerade "Click" serien från VPC.

- Upp till 320 signalkontakter i en modul.
- "Slide-off" kåpa ger åtkomst till testpunkterna med kontakten ipluggad.
- Varje modul tillåter en blandning av kontaktyper: coax, kraft (max 22A) eller signal.

• iCon EMI

Modell med förstärkt avskärmning minimerar störningar och bevarar signalkvaliteten.

- "Slut först – bryt sist" är en inbyggd funktion som sluter jordkretsen innan signalerna kopplas in och bryter efter att signalkontakterna öppnat.

• iCon 960

Modell som medger upp till 960 signalkontakter. För kretskort eller tråd.

MASS CONNECTION SYSTEM ENGINEERED FOR TEST & MEASUREMENT

iCon is a complement to the popular Gemini series of mass connectors. iCon is compact, has almost endless configuration possibilities and can – much thanks to its favourable pricing – often replace the VPC "Click" series.

- Mate up to 320 signal contacts
- Slide-off cover allows access to probe points while engaged
- Standard Modules allow a mix of I/O: coax, power (up to 22 A) and signal

iCon EMI

- EMI Shielding minimizes unwanted noise and maintains signal integrity
- "Mate first, break last" feature completes the earth ground circuit

iCon 969

- Provides 960 signal contacts for both PCB and discrete wiring.

NYTT TESTSTIFT LFRE KLARAR KONTAKT MED BLYFRIA LÖDÖAR

NEW LFRE TEST PROBE HAS LESS CONTACT PROBLEMS IN LEAD-FREE PRODUCTION

Nyhet!

Genom lagstiftning 2006 är användning av bly i industrin inte tillåten. Även om många elektronikföretag har dispens och ännu en tid använder blyhaltigt lod i sina processer, ökar användningen av blyfritt lod på bred front.

Det blyfria lodet är inte problemfritt. Det kräver högre ugnstemperatur – med åtföljande krav på materialen – och det fordrar starkare flussmedel, något som ofta ger problem då kretskort skall testas i nålfixtur. De nya flussmedlen ger mer och kladdigare flussrester på lödöar och den höga temperaturen ger ett hårdare oxidskikt.

Detta påverkar självklart testprobarnas möjlighet till god kontakt och de sega flussresterna ansamlas ofta på probspetsarna. Det senare är särskilt besvärligt då ansamlad smuts tenderar att härda fast under de perioder fixturen ej används.

Nytt stift: LFRE

ECT har utvecklat ett nytt stift avsett att minska testproblemen vid blyfri produktion. De särskilda egenskaperna hos LFRE-stiftet är:

- Ny typ av plätering – renare stift

En hårdare (6 ggr hårdare än indstriguld) porfri och slätare plätering ger säkrare kontakt, mindre slitage och mindre benägenhet att samla på sig fluxrester.

- Högre initialfjäderkraft

Genom en speciell konstruktion av fjädern har två avgörande egenskaper uppnåtts: Dels får man en flackare karakteristik, dvs mindre fjäderkraftsvariation med stiftets kompression, men framför allt en avsevärt högre initialkraft eller fjäderförspänning.

En hög förspänning ger bättre initial penetrering och därmed säkrare kontaktering. Den initiala fjäderkraften hos LFRE-stiften är (i varje storlek) den högsta på marknaden.

- Klassiska fördelar

PoGoPlus Bias Ball ger säker och konstant inre resistans.

Överlägsen livslängd – trots hög förspänning.

Snäva toleranser och flerpunkts lagring av rörliga stiftet ger marknads bästa träffnoggrannhet.

TESTING WITH
LEAD-FREE
SOLDER

NEW!

NEW LFRE-PIN FOR
CONTACTING LEAD-
FREE SOLDER
PADS

LEAD FREE SOLDER can cause severe problems during electronics production test using a bed-of-nails fixture. As lead free solder has a higher reflow temperature, typical consequences are harder and stickier solder flux residue and a thicker, harder oxide layer.

This layer of resin and oxide is difficult to penetrate and increases wear on the test pin. Lead free solder resin and oxides can also increase debris transfer to spring probes.

New Probe: LFRE

ECT has developed a new test probe – LFRE – specifically designed to solve the problems that arise when switching to lead free solder:

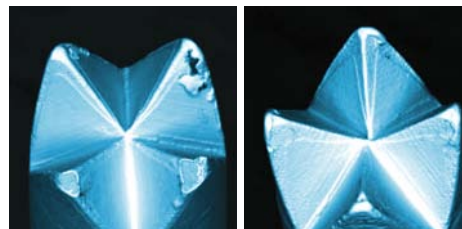
- New Proprietary Plating

The new LFRE incorporates a new harder and slicker plating that not only resists wear but also reduces solder and debris transfer.

- Higher Preload

LFRE probes incorporate higher spring preload. Higher preload reduces spring force variation with board flex and increases the initial impact penetration resulting in higher first pass yields.

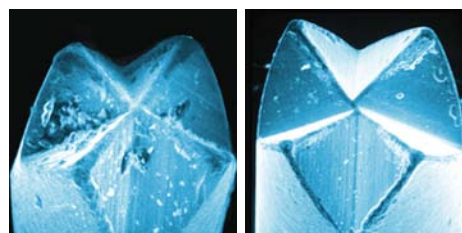
PLÄTERINGENS SLITSTYRKA



Industristandard guld

Ny LFRE-plätering

SMUTSANSAMLING



Industristandard guld

Ny LFRE-plätering

OPTOMISTIC "LIGHTPROBE" -

- FÄRGKÄNSLIGA LJUSSENSORER I STORLEK SOM EN VANLIG TESTPROB.



EGENSKAPER

- Möjliggör automatiserad test av ljuskällor
- Färgtest - korrekt placering
- Test av ljusintensitet
- Repeterbara, operatörsoberoende mätresultat
- Kostnadseffektiv testmetod
- Monteringsats finns

LightProbes är avsedda för automatiserad test av LEDs och andra ljuskällor monterade på kretskort.

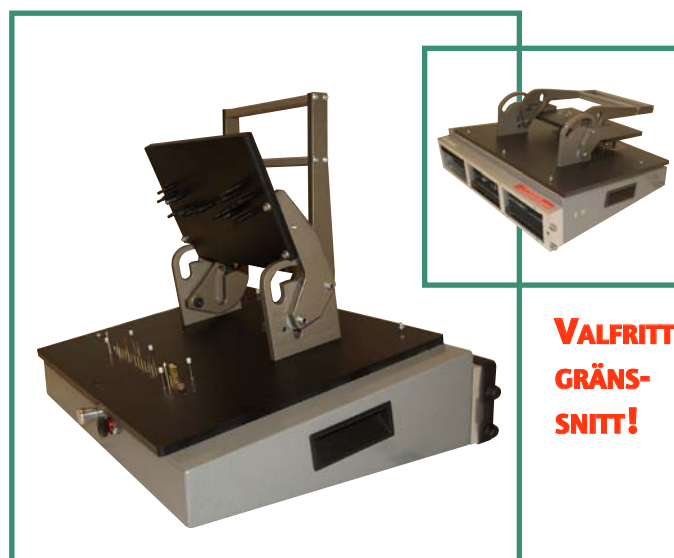
LightProbe är kompatibel med kommersiella In-Circuit testare. LightProbes kan användas i nålfixturen tillsammans med övriga teststift och man använder samma software som vid den elektriska testen.

Med LightProbe verifieras objektets färg och intensitet samtidigt som man försäkras om att korrekt färgad ljuskälla monterats på sitt rätta ställe.

Alla typer av ljuskällor kan testas med LightProbe: glödlampor, neonljus, flourescerande ljus och LCD-skärmar.

Levereras med önskad längd optisk fiber och förstärkare som ger en utsignal beroende på testobjektets färg.

FOR SMALL PCBs: IMPROVED CMP-HP IN ALUMINIUM. WITH ANY TYPE OF INTERFACE.



**VALFRITT
GRÄNS-
SNITT!**

Optomistic Products: Light Probes

The light-sensing equivalent of conventional test probes used in bed-of-nails test fixtures - similar in size and installation methods.

LightProbes test LEDs, incandescent lamps, neon lamps, vacuum fluorescent displays and liquid crystal displays using the same ATE software used for electrical tests on circuit boards.

Ships with desired length of optical fibre and amplifier unit which generates an output level depending on the colour sensed.

BENEFITS

Automated Testing - saves time/money and completes fault coverage.

Color Testing - ensures correct placement.

Brightness Testing - for uniformity and minimum brightness.

Repeatable Results - removes operator subjectivity.

Low Cost - most economic method for testing LED color and intensity.

Mounting kits available

CMP-HP är en vidareutveckling av CMP - minifixturen tillverkad i glasfibermaterial.

CMP-HP har en mekanik helt i hårdeloxerad aluminium och har numera kullagrade leder. Linjär slutrörelse.

Stabilitet, precision och livslängd har förbättrats. Därigenom passar CMP-HP för test i stora volymer .

Fyra olika storlekar täcker testytor upp till 120 x 290 mm.

IMPROVED FIXTURE CMP-HP (HIGH PERFORMANCE) FOR SMALL SIZE TEST OBJECTS.

All mechanics entirely made in hard anodized aluminium.

All moving parts with ball bearings.

Linear final compression movement

Four sizes cover test areas of up to 120 x 290 mm.

Suitable for high volume testing